



Since منذ العام  
— 1 9 8 4 —

بترا للتصميم  
مهندسون استشاريون

**Petra design**  
consulting architects, engineers

[www.petradesign.com](http://www.petradesign.com)

# بترا للتصميم

## PETRA DESIGN

Introduction	4	المقدمة
Our Team	6	فريق العمل
Our Services	7	خدماتنا
Sectors	8	القطاعات
Architectural Engineering	10	الهندسة المعمارية
Structural Engineering	11	الهندسة الإنشائية
Project Supervision & Management	12	الإشراف على المشاريع وإدارتها
Design vs Actual	13	التصميم على أرض الواقع
Selected Projects	14	مشاريع مختارة
Gallery	27	عرض للأعمال
Selected Clients	37	قائمة العملاء

# Introduction

Founded in 1984, **Petra Design** provides architectural and engineering consultancy services.

Entering our fourth decade in the business, **Petra Design** continues to develop as competitive architectural, engineering consultancy firm. We believe in continuing the search for technology and innovations for the design and construction industries. **Petra Design** continues to maintain its **ISO 9001:2015** certification, **MME Grade "A"** Classification and **GSAS** Service Provider status, to enhance our designing, supervision, and project management consultancy services.

## المهمة

### MISSION

تحقيق أبعاد الجمال المعماري المستخدم

**Petra Design's** mission is to realize the dimensions of beauty in Architecture, and patent the magic of timeless design.

## الرؤية

### VISION

وضع بصمة تبوح منها بساطة ذكية

**Petra Design's** vision is to leave its irrevocable mark in designs of structures that exude intelligent simplicity for time to witness.

# المقدمة

منذ تأسيسه عام 1984 يوفر مكتب بترّا للتصميم خدماته الإستشارية في مجال التصميم والإشراف الهندسي.

وبدخولنا عقدنا الرابع، فإننا نواصل التطور والتنافس في مجال الإستشارات الهندسية، حيث لا زلنا نؤمن بالبحث الدائم عن أحدث التقنيات والابتكارات في مجال التصميم والبناء.

تجسيدا لرؤيتنا ومهمتنا، نستمر بالمحافظة على شهادات الأيزو **9001:2015**، وتصنيف الفئة الأولى من وزارة البلدية والبيئة القطرية، وشهادة مزود خدمات **GSAS** معتمد، لتحسين جميع خدماتنا من تصميم وإشراف وإدارة مشاريع.





**2B+G+2 Office Building**

*Location: D Ring Road*

*Year: 2017*

*Services: Design, Supervision and Project Management*

## Our Team فريق العمل



يعود نجاح بتر للتصميم بشكل رئيسي لفريق العمل  
المجتهد، والذي يحافظ على أعلى مستويات التنسيق،  
مستخدماً خبراته المكتسبة والمترجمة خلال سنوات من  
العمل الدؤوب.

**Petra design** success is mainly attributed to this  
diligent team which maintains a high level of  
coordination and utilizing the accumulated  
experience gained over years of hard work.

**Mahmoud S. Salti**  
General Manager

محمود السلطي  
المدير العام



## Pre-Contract Consultancy استشارات ما قبل العقد

### Design التصميم

- Architectural المعماري
- Structural الإنشائي
- Electrical الكهربائي
- Mechanical ميكانيكي
- Interior design تصميم داخلي
- Landscape هندسة المناظر

## Quantity Surveying حصر الكميات

- Tender and Contract Documentation إعداد وثائق المناقصات والعقود
- Quantities Takeoff حساب الكميات
- Tender Evaluation Report تقييم العطاءات

## Engineering Studies الدراسات الهندسية

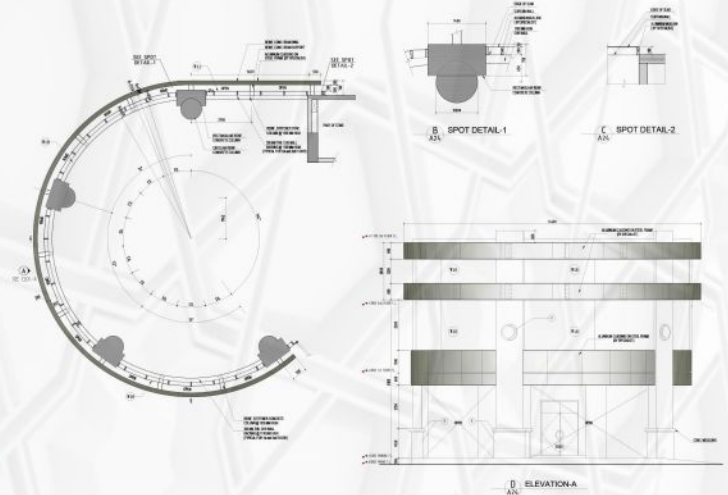
- Third-Party Design Review مراجعة واعتماد تصاميم الغير
- Structural Assessment تقييم حالة المباني القائمة إنشائياً
- Retrofit Design تحديث المباني القائمة
- Renovation Studies صيانة وتجديد المباني
- Feasibility Studies دراسات الجدوى الاقتصادية للمشاريع

## Post-Contract Consultancy

## استشارات ما بعد العقد

- Consultancy Supervision الإشراف على التنفيذ
- Integrated Project Management إدارة المشاريع
- Contract Administration إدارة العقود
- Cost Estimate & Controlling تقدير ومراقبة تكلفة المشاريع
- Facility Management Consultation استشارات إدارة الأملاك
- Preventive Maintenance Studies دراسات الصيانة الدورية

- الإشراف على التنفيذ
- إدارة المشاريع
- إدارة العقود
- تقدير ومراقبة تكلفة المشاريع
- استشارات إدارة الأملاك
- دراسات الصيانة الدورية



# Sectors

الفلل السكنية  
**PRIVATE VILLAS**



مجمعات الفلل  
**VILLA COMPOUNDS**



المباني السكنية  
**RESIDENTIAL BUILDINGS**



المكاتب الإدارية  
**OFFICE BUILDINGS**



تجاري / هايبرماركت  
**HYPERMARKETS**



المدراس والتعليم  
**EDUCATIONAL**



# القطاعات

المساجد  
**RELIGIOUS**



مصانع  
**INDUSTRIAL / FACTORIES**



التخزين  
**WAREHOUSES**



مباني الإعلام  
**MEDIA**



التجميل  
**LANDSCAPING**



تصميم داخلي  
**INTERIORS**





نعمل على حلول تصميمية تحقق الاستفادة الأمثل من أحدث التقنيات والمواد والمعايير المحلية والقياسية، لتحقيق رؤية الملاك والجمال والاستدامة.

**P**etra Design prioritizes the provision of diverse architectural solutions maximizing the advantageous use of innovative products and materials, further enhancing the projects at hand.

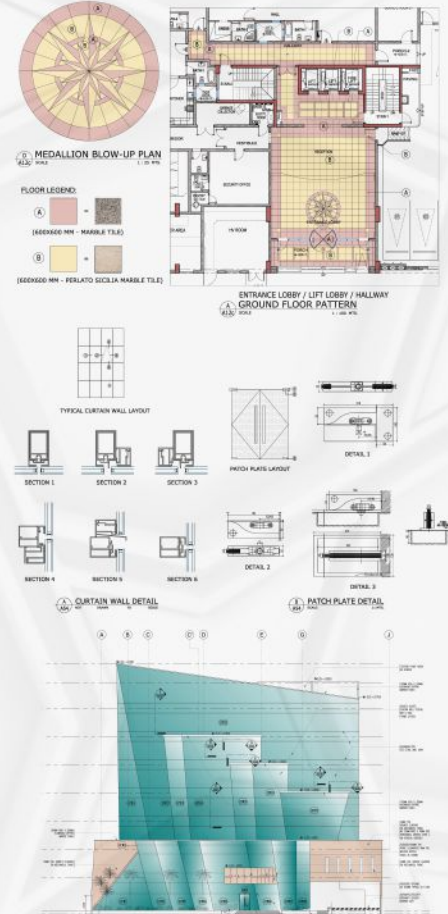
**W**e dedicate quality control by adhering to imposed local and international standards to add value in the built environment. Our team is skilled at translating the Client's vision into functional, aesthetically pleasing and sustainable solutions.

## Architectural Services we offer:

- Architectural Consultation, Concept and Schematic
- Architectural Design Development
- Space Planning and Programming
- Architectural Review and Compliance
- Architectural Detailing
- Architectural Visualization

## نوفر خدمات التصميم المعماري التالية:

- التصور المعماري
- تطوير التصميم المعماري
- تخطيط المساحات
- مطابقة التصميم المعماري
- التفاصيل المعمارية
- المناظير



بخبرة مستمرة تفوق الثلاثين عام في هندسة التصميم الإنشائي، المبنية على المعايير القياسية واستخدام أحدث البرامج، فإن بترّا للتصميم توفر نطاق واسع من خدمات التصميم الإنشائي:

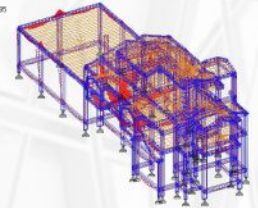
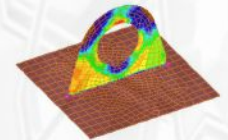
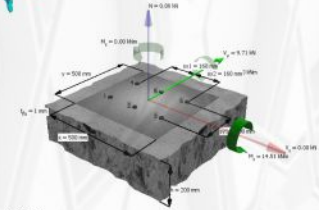
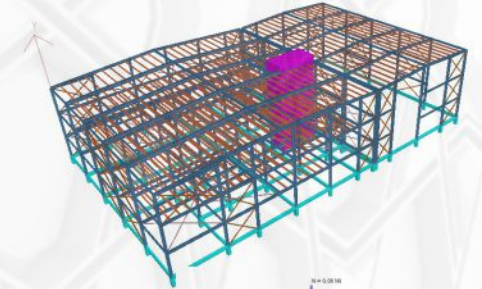
**W**ith over 30 years of combined experience in the field of structural engineering based on accepted codes and using the latest design software, Petra Design offers a wide scope of structural consultancy services:

## Structural Services we offer:

- Buildings Structural design (Reinforced concrete, Pre-cast, and Steel structures)
- Structural investigation and assessment of existing buildings
- Structural repair and strength enhancement solutions
- Third party design review and certification
- Third party specialty design
- Structural drafting and detailing

## نوفر خدمات التصميم الإنشائي التالية:

- تصميم إنشائي للمباني (خرسانة مسلحة، مسبقة الصنع، والمباني الحديدية)
- تقييم الحالة الإنشائية للمباني القائمة
- دراسات هندسية لإعادة تأهيل المباني القائمة
- مراجعة التصاميم الإنشائية
- التصميم الإنشائي كطرف ثالث
- إعداد خرائط التنفيذ





نؤمن بأن إدارة المشاريع يجب أن تكون محدّدة الأهداف مسبقاً، وليس عمل روتيني، بل لابد من إدارة المخاطر في كل مرحلة من مراحل المشروع، لتحقيق توقعات المالك، والحرص على أن يكون المشروع فريداً.

**T**hroughout the years, Petra Design continues to manage key Client projects. For us, projects are unique transient endeavors undertaken to achieve a desired outcome.

No project management system will fully eliminate or anticipate all risks, issues or over-lapses during the construction stage. But we adapt standard processes and procedures in line with our ISO Quality Management System to deal with them.

Project supervision and management include the coordination, monitoring and completion of projects on time within budget and adhering to imposed Municipality and International Standards.



## Post Contract services we offer:

- Construction Technical supervision
- Schedule & Time Management
- Status review & Corrective action
- Quality Control & Assurance
- Integrated project Management
- Cost Control
- Review & Conclude claims

## خدمات الإشراف لدينا:

- الإشراف على التنفيذ
- مراقبة تقدّم الأعمال
- تقييم الأداء
- مراقبة جودة الأعمال
- الإدارة المتكاملة للمشاريع
- مراقبة التكلفة
- مراجعة المطالبات

# Design vs Actual

# التصميم على أرض الواقع



**2B+G+M+3 OFFICE BUILDING**

Muntaza



Year: 2005



**2B+G+14 OFFICE BUILDING**

Old Salata



Year: 2006



**2B+G+2 OFFICE BUILDING**

Muntaza



Year: 2017

Selected Projects

مشاريع مختارة

**B+G+1+P Villa**

Location: Lusail City, Qatar

Year: 2018

Services: Architectural, Structural & MEP Design



FRONT VIEW



التزام بروية لوسيل للمنطقة السكنية الشمالية كمجتمع سكني راقى، فقد تم تبني الطابع المحلي لتطوير تصاميم الفلل في المستقبل.

In compliance with Lusail's vision for the North Residential District as a high quality residential community, suitable local styles were adopted for conformity thereby enhancing the design of future Villa projects.

# Selected Projects

# مشاريع مختارة

## 3B+G+M+10 RESIDENTIAL/COMMERCIAL

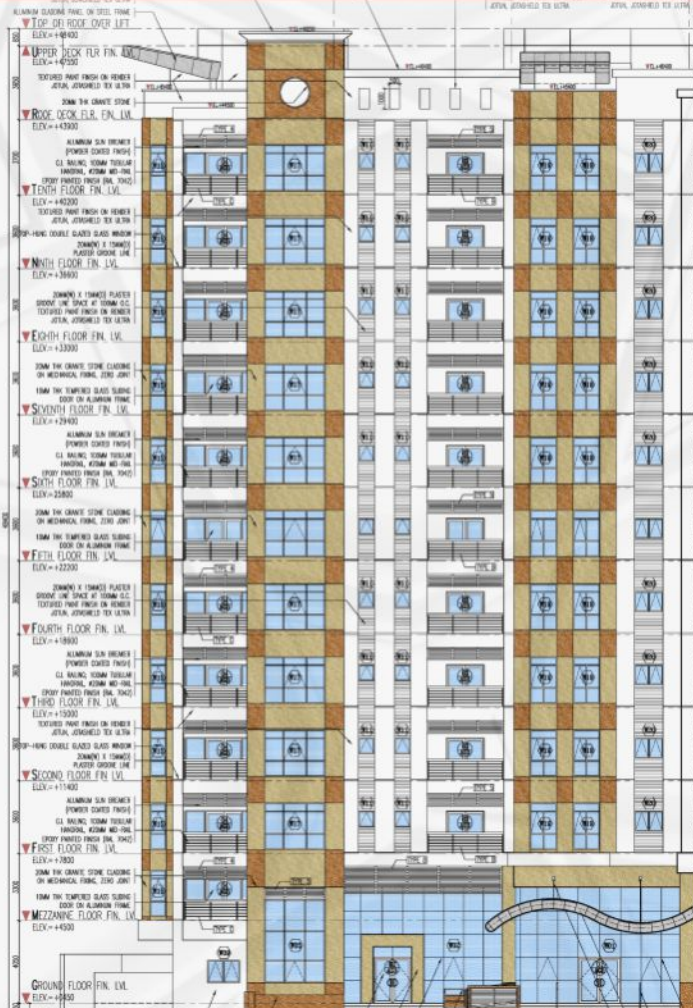
Location: Doha, Qatar

Year: 2018

Services: Architectural, Structural & MEP Design



FRONT VIEW



Private Villas  
Villa Compounds

**Residential Buildings**  
Office Buildings

Hypermarkets  
Educational

Religious  
Media

Industrial / Factories  
Landscaping

Warehouse  
Interiors



The interior design promotes a sense of adaptability to surrounding developments , depicting a modern approach to living conditions.

يعزز التصميم الداخلي الاحساس بالتأقلم مع البيئة المحيطة ونهج الحياة المعاصرة.





Selected Projects

مشاريع مختارة

## 2B+G+4 RESIDENTIAL BUILDING

Location: Lusail City, Qatar

Year: 2015

Services: Architectural, Structural & MEP Design



FRONT VIEW

NIGHT VIEW



يمثل هذا التصميم للطابع المحلي بميول مستقبلية.

Adhering to the contemporary history of the locality, this design complements the current trend of smart building technology to adapt to future innovations and practices.



GROUND FLOOR PLAN

Selected Projects مشاريع مختارة

**2B+G+M+5 COMMERCIAL BUILDING**

Location: Doha, Qatar

Year: 2012

Services: Architectural, Structural & MEP Design



FRONT VIEW

يمثل هذا التصميم انطباع عصري يأخذ قاطنيه إلى المرحلة القادمة من  
الحداثة.

Setting the mood for modernization, the design depicts  
informal definition of spaces and movement.

The lifted and stacked structure will focus the attention of  
its users by fading out the surrounding interferences  
towards digital stage.



# Selected Projects

# مشاريع مختارة

## FABRICATION, WORKSHOP, OFFICE & MOSQUE

Location: Ras Laffan, Industrial City, Qatar

Year: 2015

Services: Architectural, Structural, MEP Design, Supervision and Project Management



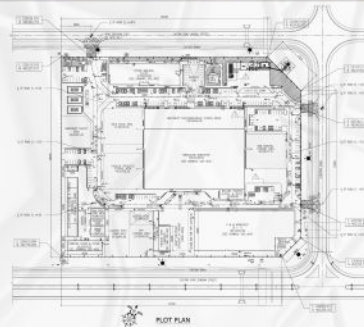
AERIAL VIEW



WORKSHOP BUILDING



OFFICE BUILDING



ببساطة في تصميم المباني الصناعية، يتم المحافظة على الجمال المعماري، حفاظا على التفرد.

Simplicity at its best. The design responds to the challenge of architectural expression for pre-engineered building systems. Its focus on being identified amongst common topologies.

# Selected Projects

# مشاريع مختارة

## INTERIOR MODIFICATION DEEBLE TOWER

Location: Westbay, Qatar

Year: 2017-2019

Services: Architectural, Structural, MEP Design and Supervision



GALLERY SHOWROOM

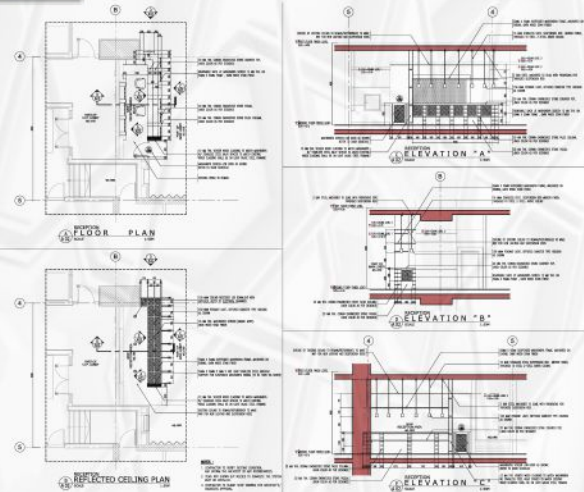


RECEPTION AREA



يعتمد تصميم المكاتب بشكل كبير على نوع العمل وعادات المستخدم أثناء عمله، بتصميم أنيق يعرض مكانة الشركة وحجمها.

The interior design of VIP Conference rooms becomes the prime showcase of every business enterprise. It showcases the company's assets standing to important visitors, partners and customers. It's where contracts are concluded with confidence and the ambiance and displayed technology plays an important factor on this.





**AL HITMI PARK**

Location: Doha, Qatar

Year: 2007

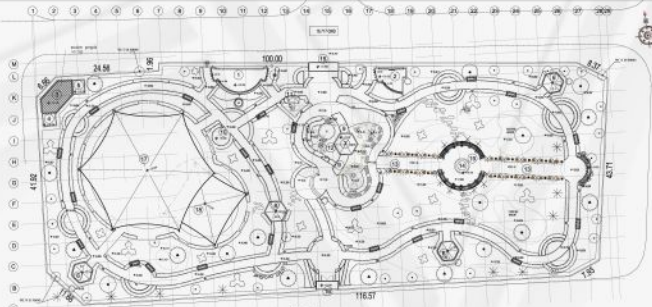
Services: Architectural, Structural & MEP Design



PLAYGROUND AREA



FOUNTAIN AREA



عند تصميم الحدائق والمساحات الخضراء، نحرص على تصاميم توالف بين الفن و العمارة .

Art meets architecture meets horticulture - check out these original and inventive landscape designs for both public and private spaces.

Gallery

عرض للأعمال



**G+1 Majlis**  
Legtafiya

Year: 2018



**B+G+1**  
New District of Doha

Year: 2012



**B+G+1+P**  
New District of Doha

Year: 2012



**G+1+P**  
Al Waab

Year: 2018



**B+G+1+P**  
North Khalifa

Year: 2006



**B+G+1+P, Majlis & External Room**  
Wukair

Year: 2019



**FARMHOUSE**  
Al kheisa

Year: 2009



**60 VILLA COMPLEX**  
Muraikh

Year: 2013



**18 VILLA COMPLEX**  
Ghariya Resort

Year: 2006



**34 VILLA COMPLEX**  
Muraikh

Year: 2012



**12 VILLA COMPLEX**  
Gharafa

Year: 2011

Gallery

عرض للأعمال



**B+G+11 RESIDENTIAL / COMMERCIAL BUILDING**  
Al Ghanem Al Qadeem

Year: 2002



**2B+G+7+P RESIDENTIAL BUILDING**  
Bin Mahmoud

Year: 2011



**2B+G+M+7 DEVELOPMENT**  
Mansoura

Year: 2011



**B+G+7 RESIDENTIAL BUILDING**  
Mansoura

Year: 2011



**B+G+10 + P APARTMENT BUILDING**  
Musheireb

Year: 2015



**B+G+7 RESIDENTIAL BUILDING**  
Mansoura

Year: 2009



**B+G+2 OFFICE BUILDING**

*Asiri*

*Year: 2012*



**B+G+2 OFFICE BUILDING**

*Nuajjah*

*Year: 2006*



**B+G+2 OFFICE BUILDING**

*Mamoura*

*Year: 2015*



**B+G+2 OFFICE BLDG.**

*Al Kharthiyath*

*Year: 2012*



**B+G+2 SHOWROOM & OFFICE BUILDING**

*Ferej Al Nasr*

*Year: 2013*

Gallery

عرض للأعمال



**G+1 HYPERMARKET**  
Rayyan

Year: 2007



**G+1 HYPERMARKET**  
Gharafa

Year: 2005



**G+1 HYPERMARKET**  
Muraikh

Year: 2010



**B+G+1 HYPERMARKET**  
West Nuaijah

Year: 2006



**G+1 SHOPPING MALL**  
Old Airport

Year: 2011



**TECHNICAL AFFAIRS BUILDING**

*Doha Zoo*

*Year: 2006*



**B+G+2 TRAINING CENTER**

*Al Sudan*

*Year: 2006*



**B+G+2 SCHOOL**

*Kharatiyath*

*Year: 2018*



**NEW PRELIMINARY SCHOOL**

*Dukhan*

*Year: 2017*



**QURAN TEACHING CENTER**

*Abu Hamour*

*Year: 2007*



**OFFICE & WAREHOUSE**  
Industrial Area

Year: 2015



**TRANSPORTATION SHED & LABOUR ACCOMODATION**  
Industrial Area

Year: 2009



**REDESIGN OF OFFICE & WAREHOUSE BUILDING**  
Industrial Area

Year: 2009



**DECORATIVE SYNTHETIC MATERIAL FACTORY**  
Mesaieed

Year: 2019



**QATAR TECHNICAL INSPECTION BUILDING**  
Industrial Area

Year: 2007



# Gallery

## عرض للأعمال



**PRIVATE GARDEN AT RESIDENTIAL DEVELOPMENT** Year: 2015  
*Old Airport*



**GRAND HERITAGE BRIDGE** Year: 2010  
*Al Waab*



**TORCH HOTEL DRIVEWAY FOUNTAIN** Year: 2010  
*Al Waab*



**BIOSPHERE** Year: 2012  
*Umm Al Afaie*



**LANDSCAPE AT VILLA** Year: 2017  
*Al Hilal*

Gallery

عرض للأعمال



**CAR WAREHOUSE**

Industrial Area

Year: 2012



**BUILDING MATERIAL STORAGE**

Al Awamer, Logistic Park

Year: 2017



**LABOUR AND STAFF ACCOMMODATION & COCA COLA WAREHOUSE**

Industrial Area

Year: 2007



**STEEL PROCESSING PLANT**

Industrial Area

Year: 2007



**FOOD STORAGE**

Industrial Area

Year: 2007

# Gallery

## عرض للأعمال



**ENTRANCE LOBBY** Year: 2011  
Apartment Building at Bin Mahmoud



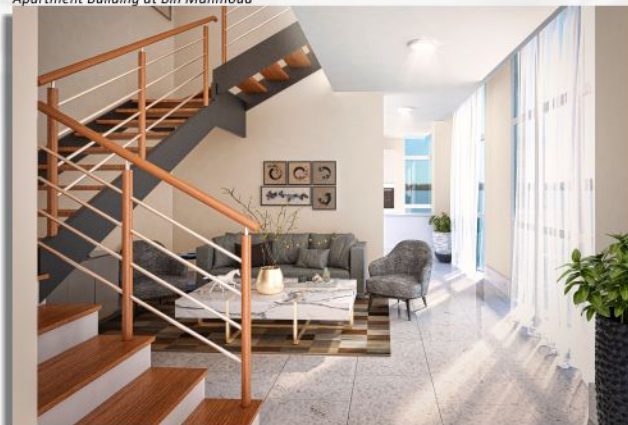
**WALK IN CLOSET** Year: 2011  
Villa at Laqta



**FITNESS GYM** Year: 2011  
Apartment Building at Bin Mahmoud



**BANQUET HALL** Year: 2007  
Hotel at Musherib



**LIVING AREA** Year: 2015  
Apartment Building at Musheireb

## Selected Clients قائمة العملاء



راس غاز



Tel: (+974) 4466 4396 /4350

Fax: (+974) 4466 4943

283 C Ring Road

P.O.Box: 1151

Doha - Qatar

[mail@petradesign.com](mailto:mail@petradesign.com)

تلفون: (+974) 4466 4396 /4350

فاكس: (+974) 4466 4943

283 الطريق الدائري الثالث

ص.ب: 1151

الدوحة- قطر